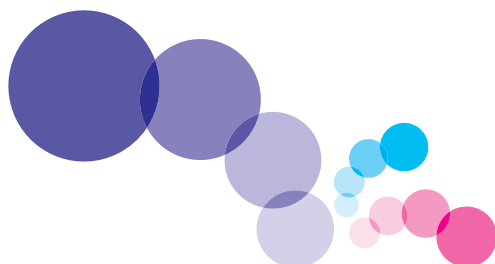


文教施設災害実務 ハンドブック

改訂版

文教施設災害復旧法令研究会 編著



第一法規

第1章 公立学校施設災害復旧費 国庫負担（補助）制度の 沿革

第1節 公立学校施設災害復旧費国庫負担法 制定までの経緯等

公立学校施設の災害復旧費に対する国の財政援助は、古くは大正12年の関東大震災の災害復旧に対し政府資金による低利貸付けが行われたことに始まり、次いで昭和9年、阪神地区に大被害をもたらした室戸台風による災害に対し同じく政府資金の貸付けが行われ、かつ、この償還金に対し8分の1の元利補給金が交付された事例がある。

また、昭和14年5月、男鹿半島地震による災害に際して、当該地域の財政状況等の事情により初めての国庫補助金（補助率5分の1）が交付された。

その後、昭和18年9月の鳥取地震以後昭和27年のダイナ台風に至るまでの主な災害について、それぞれ国庫補助金（補助率3分の1～2分の1）が交付されてきた。

昭和28年に至って現行法の母体である「公立学校施設費国庫負担法」（昭和28年法律第247号）が制定され、災害復旧に対する本格的な国庫負担制度が確立され、復旧に要する費用の3分の2が国庫負担金として交付されることとなった。

さらに、昭和33年には、これを施設整備に関する法律と災害復旧に関する法律とに分離し、災害復旧については「公立学校施設災害復旧費国庫負担

第1章 災害復旧事業の実務

前編では、公立学校施設の災害復旧事業に対する国庫負担（補助）のしくみについてそのあらましを述べてきたが、ここでは、災害に備えての平素の準備及び災害が発生した場合の措置から国庫負担金の申請、交付に至るまでの事務処理方法等について述べる。

第1節 災害発生に備え常時整備しておくべき事項

1 学校施設の維持管理

学校は、多数の児童生徒が学習・生活する場所であるため、その施設に災害を受けた場合には予測しがたい惨事を招く危険性がある。

学校施設の管理者は、平素から施設の維持管理に注意を払い、施設の保守点検を行い、必要に応じて補修等の工事をしておかなければならない。

学校施設の維持管理の義務のある者が著しく維持管理を怠ったことに基因して生じた災害については、これを国庫負担（以下、補助を含む）の適用対象から除外することは当然のことであり、災害法にもその旨を明記した規定がある。

また、災害復旧は原形復旧を原則としており、復旧工法、復旧費をきめるに当たっても、原形がどのようなものであったかを正確に把握しておく必要があり、このためにも、平素から学校施設の維持管理を適切に行い、現況を把握

被害写真の撮り方

良い例

〈降雨による被害〉

- ① こう水のとぎ、このような写真は被災時の状況を把握するのに大変参考になる。しかし、撮影者の人身の危険もあるので十分な注意を要する。



浸水状況



被災後状況

1 通 則

○公立学校施設災害復旧費国庫負担法

(昭和28年8月27日)
法律第247号

最終改正 平成11年7月16日 法律第87号

(目的)

第1条 この法律は、公立学校の施設の災害復旧に要する経費について、国の負担する割合等を定め、もつて学校教育の円滑な実施を確保することを目的とする。

(用語の意義)

第2条 この法律において「公立学校」とは、公立の学校で、学校教育法（昭和22年法律第26号）第1条に規定するものをいう。

2 この法律において「施設」とは、建物、建物以外の工作物、土地及び設備をいう。

3 この法律において「災害」とは、暴風、こう水、高潮、地震、大火その他の異常な現象により生ずる災害をいう。

(国の負担)

第3条 国は、公立学校の施設の災害復旧に要する経費について、その3分の2を負担する。

(経費の種目)

第4条 前条に規定する経費の種目は、本工事費、附帯工事費（買収その他これに

○公立学校施設費国庫負担金等に関する関係法令等の運用細目（抄）

（昭和32年4月4日）
文 施 助 第 62 号）

最終改正 平成18年7月13日 18文科施第188号

（編者注）関係法令名等は、つぎのとおり略称を用いた。

法令等略称表

義 務 法	義務教育諸学校等の施設費の国庫負担等に関する法律
義 務 令	義務教育諸学校等の施設費の国庫負担等に関する法律施行令
義 務 規 則	義務教育諸学校等の施設費の国庫負担等に関する法律施行規則
	則
児童生徒急増地域指定細目省令	児童生徒急増地域の指定に関する細目を定める省令
危 険 法	公立高等学校危険建物改築促進臨時措置法
危 険 法 令	公立高等学校危険建物改築促進臨時措置法施行令
危 険 法 規	公立高等学校危険建物改築促進臨時措置法施行規則
災 害 法	公立学校施設災害復旧費国庫負担法
災 害 令	公立学校施設災害復旧費国庫負担法施行令
災 害 規 則	公立学校施設災害復旧費国庫負担法施行規則
養 護 法	公立養護学校整備特別措置法
養 護 法 令	公立養護学校整備特別措置法施行令
養 護 法 規	公立養護学校整備特別措置法施行規則
へき地法	へき地教育振興法
へき地法令	へき地教育振興法施行令
離 島 法	離島振興法
離 島 法 令	離島振興法施行令
標 準 法 令	公立義務教育諸学校の学級編制及び教職員定数の標準に関する法律施行令
適 正 化 法	補助金等に係る予算の執行の適正化に関する法律
適正化法令	補助金等に係る予算の執行の適正化に関する法律施行令
適正化法規	補助金等に係る予算の執行の適正化に関する法律施行規則