

介護経営のプロ“小濱道博”氏による「運営指導シリーズ」に
待望の令和6年度報酬改定対応版が登場！



運営指導の
通知が来て
しまった…

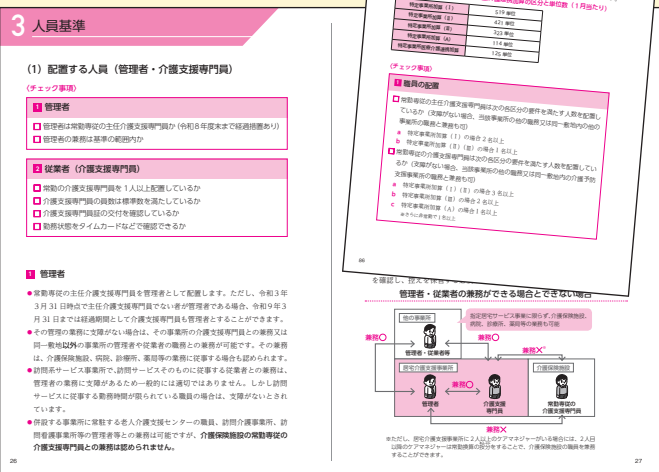
この加算の要件、
満たしているはずだけど
念のため確認したい

【著】小濱道博

【仕様】A5判 162頁

【定価】2,860円

(本体 2,600円+税10%)



令和6年度介護報酬改定対応
運営指導はこれでOK!

おさえておきたい

算定要件

居宅介護支援編

令和6年度
介護報酬
改定対応

運営指導は
これでOK!

おさえておきたい

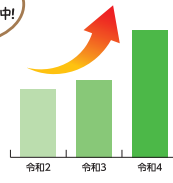
算定要件

居宅介護支援編

小濱道博 著

運営指導の
実施件数増加中!

この1冊で
対策バッチリ!!



日常の業務に忙しい
管理者必見!

チェック形式で運営指導のポイントがすぐわかる!
第一法規



本書のおすすめポイント

① ポイントを絞った内容構成!

運営基準違反・報酬返還とならないために、「これだけは押さえておきたい」ところにフォーカスした解説なので忙しい管理者でもすきま時間に読める!

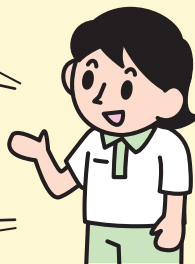
② 図解で視覚的に理解できる!

複雑で分かりづらい人員・利用者のカウントや、「常勤」、「兼務」等の考え方について文章だけでなくイラストでも掲載!

③ 運営指導直前の確認に!

各要件をチェックボックス付きで確認可能!
さらに間違えがちなポイントや注意点を掲載しているので漏れなく準備できる!

今さら聞けないお悩みを
すぐに解決! この1冊で
運営指導も怖くない!



第一法規

東京都港区南青山2-11-17 〒107-8560
https://www.daiichihoki.co.jp

Tel. 0120-203-694
Fax. 0120-302-640

はじめに 今後の介護事業における加算算定の重要性
運営指導の「リスク」は何か
コラム 令和6年度改定の総括（居宅介護支援編）

第1章 ケアマネジメントプロセスと人員・設備・運営基準
指定取消しにならないために

1 ケアマネジメントプロセス

- (1) ケアマネジメントの手順
(2) アセスメント
(3) プランニング
(4) サービス担当者会議
(5) モニタリング

- 解説 軽微な変更
●解説 軽微な変更の事例研究

2 ケアプラン作成上の注意点

- (1) ケアプランに医療系サービスを位置づける場合
(2) 短期入所生活介護・短期入所療養介護を利用する場合
(3) 福祉用具の貸与
(4) 訪問介護の利用回数が多い場合のケアプラン届出
(5) 効率的な点検・検証の仕組み

3 人員基準

- (1) 配置する人員（管理者・介護支援専門員）
(2) 担当件数と取扱件数のカウント

- 解説 常勤と非常勤、専従と兼務
●解説 常勤換算方法

4 設備基準

5 運営基準

- (1) 運営規程、重要事項説明書、契約書
(2) 個人情報取得、利用と管理
(3) 利用者が入院する際の依頼
(4) 主治医等への情報提供
(5) サービス事業者からの個別サービス計画の提出
(6) 会計の区分
(7) その他の運営基準

- 解説 高齢者の虐待の発生等を防止する措置
●解説 感染症の予防及びまん延の防止のための措置

1 居宅介護支援費

- 解説 介護予防支援関係の介護報酬

2 減算

- (1) 運営基準減算
(2) 特定事業所集中減算
(3) 高齢者虐待防止措置未実施減算
(4) 業務継続計画未策定減算
(6) 同一建物減算

3 加算

- (1) 初回加算
(2) 特定事業所加算・特定事業所医療介護連携加算
(3) 入院時情報連携加算
(4) 退院・退所加算

- 解説 退院・退所加算において規定されたカンファレンスとは

- (5) ターミナルケアマネジメント加算
(6) 通院時情報連携加算
(7) 緊急時等居宅カンファレンス加算
(8) 特別地域居宅介護支援加算
(9) 中山間地域等における加算

4 算定の手続き

- (1) 「介護給付費算定に係る体制等状況」届の提出
(2) 請求、給付管理、過誤申立

- 解説 月途中にケアプラン作成事業所や保険者が変更になる場合の処理

第3章 介護予防支援・介護予防ケアマネジメント

介護予防支援

総合事業における介護予防ケアマネジメント

- 解説 介護予防支援関係の介護報酬

資料編 指導事例と巻末資料

運営指導で多く見受けられる指導事例

行政処分に見る事例研究

- (1) 1人ケアマネで1,000万円超の返還になったケース
(2) 重要事項説明書の日付で指定取消しになったケース
(3) 認知症高齢者のマンション玄関扉を鎖で封鎖して4ヶ月軟禁し、業務停止処分となったケース

巻末資料・ケアプラン点検支援マニュアル

詳細・お申し込みはコチラ

<クレジットカードでもお支払いいただけます>

第一法規ストア

検索



キリトリ線

申込書

令和6年度介護報酬改定対応 運営指導はこれでOK!

おさえておきたい算定要件【居宅介護支援編】

●定価：2,860円（本体2,600円＋税10%）【コード 095430】

申込部数

部

取扱い

※弊社宛直接お申し込みいただく場合、一回のご注文でお届け先が一箇所、お買い上げ合計金額5,000円(税込)以上のご注文は、国内配送料サービスといたします。
また、お買い上げ合計金額5,000円(税込)未満のご注文については、国内配送料550円(税込)にてお届けいたします。
※消費税は申込日時の適応税率に依ります。

年 月 日

〒
ご住所

- 勤務先
 自宅

事業所名

部署名

請求先

- 会社・(公用)事務所
 個人(私用)

フリガナ
ご氏名

様印

事業所・
自宅TEL
携帯TEL

書店印

FAX

E-mail

お支払
方法

- 代金引換により支払う
 商品到着後請求書により支払う

【代金引換手数料について】
一回あたりのご購入金額（商品の税込価格＋送料の合計）に応じて、以下の手数料が発生いたします。
1万円以下の場合330円(税込)/3万円以下の場合440円(税込)/10万円以下の場合660円(税込)
※送料・代引手数料を含む合計金額は商品のお届け時に配達業者に現金でお支払いください。
その際クレジットカードはご利用いただけません。

この申込書は、ハガキに貼るか、このままFAXで下記宛お送りください。

■宛先
〒107-8560
東京都港区南青山2-11-17
第一法規株式会社
☎ FAX.0120-302-640

略称：運営指導居宅6 (095430)
2024.7 NA